



COUNTIS E2x

Счетчики активной энергии

трехфазный - прямого включения 63/80 А

Учет, измерения и анализ однофазного оборудования



COUNTIS E24 - MID



COUNTIS E20

Решение для

- Промышленность
- Инфраструктура
- Центр обработки данных



Преимущества

- RS485 (MODBUS), M-BUS, Ethernet или импульсные выходные сигналы
- Многотарифная система
- Обнаружение ошибок подключения
- Сертифицированный MID модуль В+D

Соответствие стандартам

- IEC 62053-21 класс 1
- IEC 62053-31
- IEC 62052-11
- EN 50470-1
- EN 50470-3



Функция

Счетчик **COUNTIS E2x** - это модульный счетчик активной электрической энергии, отображающий потребляемую энергию и мощность (кВтч и кВт). Он предназначен для трехфазных сетей и обеспечивает прямое подключение до 63/80 А.

Общие параметры

- Точность измерения: 1 %
- Отображается на экране с подсветкой
- Обнаружение ошибок подключения

Преимущества

RS485 (MODBUS), M-BUS, Ethernet или импульсные выходные сигналы

Для упрощения централизации вашего энергопотребления устройства **COUNTIS E2x** имеют один импульсный выход, один RS485 (MODBUS), M-BUS или коммуникационный выход Ethernet Modbus TCP. Модели со связью по протоколу RS485 позволяют настраивать счетчики удаленно.

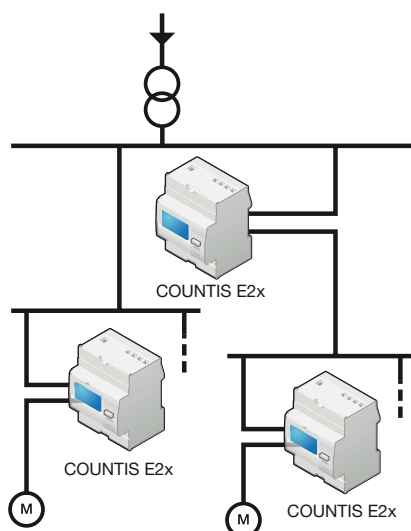
Многотарифная система

Позволяет вам назначать разные временные интервалы (каждый час, время провала) или разные источники (обычный, резервный) для ваших показаний энергии, чтобы более детально контролировать потребление энергии.

Гарантированное соединение (E20/21)

Продукт защищен от инверсии фазы/нейтрали и обнаруживает ошибки в монтаже проводки. Это облегчает запуск, обеспечивает правильное функционирование устройства и снижает стоимость установки.

Функциональная схема



Модели	Спецификации, относящиеся к модели
E20	Импульсный выход
E21	Двухтарифный (2 частичных индекса) + импульсный выход
E22	Двухтарифный + импульсный выход + MID
E23	Двухтарифный + импульсный выход + связь MODBUS RS485
E24	Двухтарифный + импульсный выход + связь MODBUS RS485 + MID
E25	Двухтарифный + импульсный выход + связь M-BUS
E26	Двухтарифный + импульсный выход + связь M-BUS + MID
E27	Двухтарифный + импульсный выход + Ethernet
E28	Двухтарифный + импульсный выход + Ethernet + MID

Архангельск (8182)63-90-72
Астана (7172)727-132
Астрахань (8512)99-46-04
Барнаул (3852)73-04-60
Белгород (4722)40-23-64
Брянск (4832)59-03-52
Владивосток (423)249-28-31
Волгоград (844)278-03-48
Вологда (8172)26-41-59
Воронеж (473)204-51-73
Екатеринбург (343)384-55-89
Иваново (4932)77-34-06

Ижевск (3412)26-03-58
Иркутск (395)279-98-46
Казань (843)206-01-48
Калининград (4012)72-03-81
Калуга (4842)92-23-67
Кемерово (3842)65-04-62
Киров (8332)68-02-04
Краснодар (861)203-40-90
Красноярск (391)204-63-61
Курск (4712)77-13-04
Липецк (4742)52-20-81

Магнитогорск (3519)55-03-13
Москва (495)268-04-70
Мурманск (8152)59-64-93
Набережные Челны (8552)20-53-41
Нижний Новгород (831)429-08-12
Новокузнецк (3843)20-46-81
Новосибирск (383)227-86-73
Омск (3812)21-46-40
Орел (4862)44-53-42
Оренбург (3532)37-68-04
Пенза (8412)22-31-16

Пермь (342)205-81-47
Ростов-на-Дону (863)308-18-15
Рязань (4912)46-61-64
Самара (846)206-03-16
Санкт-Петербург (812)309-46-40
Саратов (845)249-38-78
Севастополь (8692)22-31-93
Симферополь (3652)67-13-56
Смоленск (4812)29-41-54
Сочи (862)225-72-31
Ставрополь (8652)20-65-13

Сургут (3462)77-98-35
Тверь (4822)63-31-35
Томск (3822)98-41-53
Тула (4872)74-02-29
Тюмень (3452)66-21-18
Ульяновск (8422)24-23-59
Уфа (347)229-48-12
Хабаровск (4212)92-98-04
Челябинск (351)202-03-61
Череповец (8202)49-02-64
Ярославль (4852)69-52-93

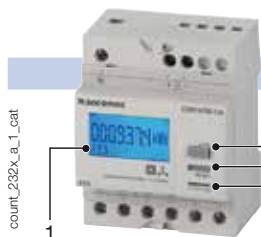
Киргизия (996)312-96-26-47

Россия (495)268-04-70

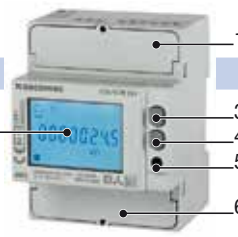
Казахстан (772)734-952-31

Адрес сайта: <https://socomec.nt-rt.ru/> || эл. почта: sch@nt-rt.ru

Передняя панель

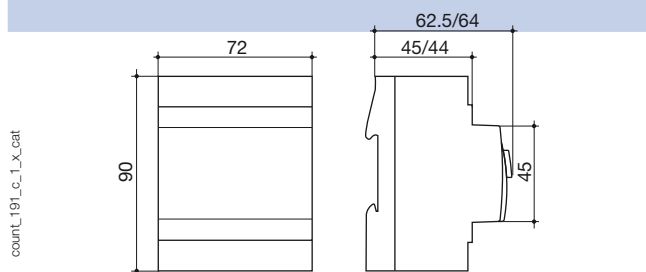


1. ЖК-дисплей с подсветкой.
2. Кнопка навигации.
3. Кнопка навигации.
4. Метрологический ЖК-дисплей (1000 импульсов/кВтч).



1. Нулевой вывод
2. ЖК-дисплей с подсветкой
3. Кнопка навигации.
4. Клавиша ВВОД
5. Метрологический светодиод
6. Выводы токов и напряжений

Корпус

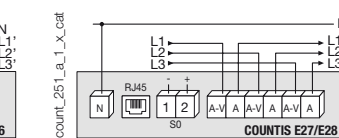
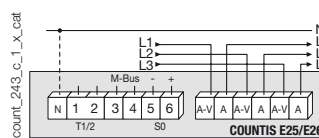
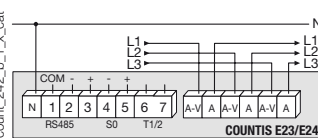
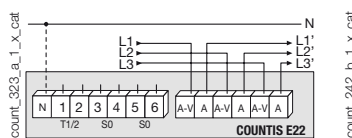
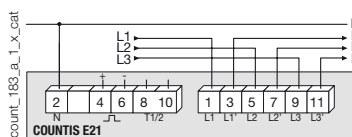
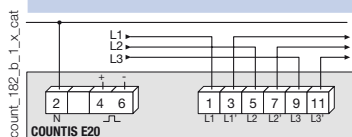


	COUNTIS E20 ... E21	COUNTIS E23 ... E28
Тип	модульный	модульный
Количество модулей	4	4
Габаритные размеры Ш x В x Г	72 x 90 x 62,5 мм	72 x 90 x 64 мм
Класс защиты корпуса	IP 20	IP 20
Класс фронтальной защиты	IP 51	IP 51
Тип дисплея	ЖК-дисплей с подсветкой	8-значный ЖК-дисплей с подсветкой
Сечение жесткого кабеля	1,5 ... 16 мм ²	1,5 ... 35 мм ²
Сечение гибкого кабеля	1 ... 16 мм ²	1,5 ... 35 мм ²
Вес	170 г	440 г

Электрические характеристики

Измерение токов	COUNTIS E20 ... E21	COUNTIS E22 ... E28
Тип	Трехфазный прямой 63 А	Трехфазный прямой 80 А
Входное потребление	0,8 ВА макс. на фазу	0,5 ВА макс. на фазу
Пусковой ток (I _п)	40 мА	20 мА
Минимальный ток (I _{мин})	0,5 А ⁽¹⁾	0,25 А
Переходный ток (I _п)	1 А ⁽²⁾	0,5 А
Ток опорного сигнала (I _{оп})	10 А ⁽³⁾	5 А
Постоянная перегрузка (I _{макс})	63 А	80 А
Периодическая перегрузка	1890 А более 10 мс	30 I _{макс} более 10 мс
Измерение напряжения		
Диапазон измерения	230 ... 400 В ±20%	230 ... 240 В ±20%
Потребление (ВА)	Макс. 2 ВА	Макс. 7,5 ВА (0,5 Вт) на фазу E22/25/26 / макс. 3,5 ВА (1 Вт) на фазу E23/24/27/28
Постоянная перегрузка	280 В фаза-нейтраль / 480 В фаза-фаза E20/21	290 В фаза-нейтраль / 500 В фаза-фаза E22 ... E28
Точность энергии		
Активная (соответствует стандарту IEC 62053-21)	Класс 1	Класс 1
Активная (соответствует стандарту EN 50470)	Класс В	Класс В
Источник питания		
С автономным источником питания	Да	
Частота	50/60 Гц	

Подключение



Тип	COUNTIS E20 Код изделия	COUNTIS E21 Код изделия	COUNTIS E22 Код изделия	COUNTIS E23 Код изделия	COUNTIS E24 Код изделия	COUNTIS E25 Код изделия	COUNTIS E26 Код изделия	COUNTIS E27 Код изделия	COUNTIS E28 Код изделия
Прямого включения 63 А	4850 3003								
Прямого включения 63 А - двухтарифный		4850 3004							
Прямого включения 80 А - двухтарифный + MID			4850 3049						
Прямого включения 80 А - двухтарифный + связь MODBUS через RS485				4850 3050					
Прямого включения 80 А - двухтарифный + связь MODBUS через RS485 + MID					4850 3051				
Прямого включения 80 А - двухтарифный + связь M-Bus						4850 3052			
Прямого включения 80 А - двухтарифный + связь M-Bus + MID							4850 3053		
Прямого включения 80 А - двухтарифный + связь Ethernet Modbus TCP								4850 3054	
Прямого включения 80 А - двухтарифный + связь Ethernet Modbus TCP + MID									4850 3055

Архангельск (8182)63-90-72
 Астана (7172)727-132
 Астрахань (8512)99-46-04
 Барнаул (3852)73-04-60
 Белгород (4722)40-23-64
 Брянск (4832)59-03-52
 Владивосток (423)249-28-31
 Волгоград (844)278-03-48
 Вологда (8172)26-41-59
 Воронеж (473)204-51-73
 Екатеринбург (343)384-55-89
 Иваново (4932)77-34-06

Ижевск (3412)26-03-58
 Иркутск (395)279-98-46
 Казань (843)206-01-48
 Калининград (4012)72-03-81
 Калуга (4842)92-23-67
 Кемерово (3842)65-04-62
 Киров (8332)68-02-04
 Краснодар (861)203-40-90
 Красноярск (391)204-63-61
 Курск (4712)77-13-04
 Липецк (4742)52-20-81

Магнитогорск (3519)55-03-13
 Москва (495)268-04-70
 Мурманск (8152)59-64-93
 Новосибирские Челны (8552)20-53-41
 Нижний Новгород (831)429-08-12
 Новокузнецк (3843)20-46-81
 Новосибирск (383)227-86-73
 Омск (3812)21-46-40
 Орел (4862)44-53-42
 Оренбург (3532)37-68-04
 Пенза (8412)22-31-16

Пермь (342)205-81-47
 Ростов-на-Дону (863)308-18-15
 Рязань (4912)46-61-64
 Самара (846)206-03-16
 Санкт-Петербург (812)309-46-40
 Саратов (845)249-38-78
 Севастополь (8692)22-31-93
 Симферополь (3652)67-13-56
 Смоленск (4812)29-41-54
 Сочи (862)225-72-31
 Ставрополь (8652)20-65-13

Сургут (3462)77-98-35
 Тверь (4822)63-31-35
 Томск (3822)98-41-53
 Тула (4872)74-02-29
 Тюмень (3452)66-21-18
 Ульяновск (8422)24-23-59
 Уфа (347)229-48-12
 Хабаровск (4212)92-98-04
 Челябинск (351)202-03-61
 Череповец (8202)49-02-64
 Ярославль (4852)69-52-93

Киргизия (996)312-96-26-47

Россия (495)268-04-70

Казахстан (772)734-952-31