



COMO CS

Кулачковые реверсивные переключатели ручного управления от 25 до 100 А

Реверсивные рубильники



COMO CS - Монтаж на двери I-II 3 P 25 A



COMO CS в корпусе I-0-II 3 P 40 A

Решение для

- > Промышленность (управление станками)



Преимущества

- > Простая установка
- > Быстрый монтаж
- > Эффективен при любых обстоятельствах

Соответствие стандартам

- > IEC 60947-3



- > UL 60947-4-1



88EJ & 5LM6

* cULus в процессе сертификации.

Функция

COMO CS — многополюсные реверсивные переключатели ручного управления. Они обеспечивают коммутацию, переключение источников или двух цепей низкого напряжения под нагрузкой, а также их безопасное отключение.

Преимущества

Простая установка

«Быстрый монтаж» («quick fix») позволяет значительно сэкономить время при креплении рукоятки к устройству. Устройства, реализуемые в версии с корпусом, готовы к установке.

Быстрый монтаж

Предлагаемые аксессуары являются общими для всех устройств в ассортименте. Устройства предназначены для установки:

- в задней части шкафа на монтажной панели,
- в шкафу на DIN-рейке,
- на двери с ручкой прямого управления.

Эффективен при любых обстоятельствах

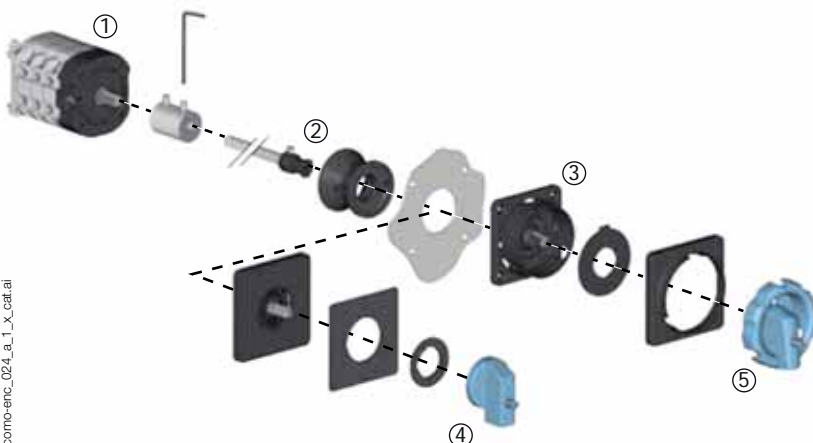
Устройства доступны с 3 стандартными типами коммутации, которые могут охватывать широкий спектр применений:

- I-II
- I-0-II
- I-0-II с байпасом

Свяжитесь с нами для приведения в соответствие с конкретными схемами подключения.

Конфигурации

Установка внешней ручки



Функциональная схема (более подробную информацию см. в инструкции по установке, прилагаемой к изделию).

1. Удлинительная штанга
2. Направляющая штанги
3. Переходная пластина

Ручка прямого управления в сборе с устройством типа «quick fix» для быстрого монтажа



4. Неблокируемая ручка
5. Блокируемая ручка

Архангельск (8182)63-90-72
Астана (7172)727-132
Астрахань (8512)99-46-04
Барнаул (3852)73-04-60
Белгород (4722)40-23-64
Брянск (4832)59-03-52
Владивосток (423)249-28-31
Волгоград (844)278-03-48
Вологда (8172)26-41-59
Воронеж (473)204-51-73
Екатеринбург (343)384-55-89
Иваново (4932)77-34-06

Ижевск (3412)26-03-58
Иркутск (395)279-98-46
Казань (843)206-01-48
Калининград (4012)72-03-81
Калуга (4842)92-23-67
Кемерово (3842)65-04-62
Киров (8332)68-02-04
Краснодар (861)203-40-90
Красноярск (391)204-63-61
Курск (4712)77-13-04
Липецк (4742)52-20-81

Магнитогорск (3519)55-03-13
Москва (495)268-04-70
Мурманск (8152)59-64-93
Набережные Челны (8552)20-53-41
Нижний Новгород (831)429-08-12
Новокузнецк (3843)20-46-81
Новосибирск (383)227-86-73
Омск (3812)21-46-40
Орел (4862)44-53-42
Оренбург (3532)37-68-04
Пенза (8412)22-31-16

Пермь (342)205-81-47
Ростов-на-Дону (863)308-18-15
Рязань (4912)46-61-64
Самара (846)206-03-16
Санкт-Петербург (812)309-46-40
Саратов (845)249-38-78
Севастополь (8692)22-31-93
Симферополь (3652)67-13-56
Смоленск (4812)29-41-54
Сочи (862)225-72-31
Ставрополь (8652)20-65-13

Сургут (3462)77-98-35
Тверь (4822)63-31-35
Томск (3822)98-41-53
Тула (4872)74-02-29
Тюмень (3452)66-21-18
Ульяновск (8422)24-23-59
Уфа (347)229-48-12
Хабаровск (4212)92-98-04
Челябинск (351)202-03-61
Череповец (8202)49-02-64
Ярославль (4852)69-52-93

Киргизия (996)312-96-26-47

Россия (495)268-04-70

Казахстан (772)734-952-31

Адрес сайта: <https://socomec.nt-rt.ru/> || эл. почта: sch@nt-rt.ru

Коды изделий

COMO CS

Ток (А)	Кол-во полюсов	Тип переключения	Монтаж корпуса переключателя на задней панели	Монтаж корпуса переключателя на двери ⁽¹⁾	Быстро монтируемая блокируемая ручка	Быстро монтируемая неблокируемая ручка	Блокируемая выносная ручка ⁽²⁾	Неблокируемая выносная ручка ⁽²⁾
25 А	3 пол.	I - II	4320 3002	4320 3102	Синяя / Черная 4359 3042 Красная / Желтая 4359 1043	Синяя / Черная 4359 3022	Синяя / Черная 4359 1042 Красная / Желтая 4339 1043	Синяя / Черная 4359 2022
	4 пол.	I - II	4320 4002	4320 4102				
	3 пол.	I - 0 - II	4330 3002	4330 3102				
	4 пол.	I - 0 - II	4330 4002	4330 4102				
	3 пол.	Байпас I - 0 - II	4350 3002	4350 3102				
	4 пол.	Байпас I - 0 - II	4350 4002	4350 4102				
40 А	3 пол.	I - II	4320 3004	4320 3104				
	4 пол.	I - II	4320 4004	4320 4104				
	3 пол.	I - 0 - II	4330 3004	4330 3104				
	4 пол.	I - 0 - II	4330 4004	4330 4104				
	3 пол.	Байпас I - 0 - II	4350 3004	4350 3104				
	4 пол.	Байпас I - 0 - II	4350 4004	4350 4104				
63 А	3 пол.	I - II	4320 3006	4320 3106				
	4 пол.	I - II	4320 4006	4320 4106				
	3 пол.	I - 0 - II	4330 3006	4330 3106				
	4 пол.	I - 0 - II	4330 4006	4330 4106				
	3 пол.	Байпас I - 0 - II	4350 3006	4350 3106				
	4 пол.	Байпас I - 0 - II	4350 4006	4350 4106				
100 А	3 пол.	I - II	4320 3010	4320 3110				
	4 пол.	I - II	4320 4010	4320 4110				
	3 пол.	I - 0 - II	4330 3010	4330 3110				
	4 пол.	I - 0 - II	4330 4010	4330 4110				
	3 пол.	Байпас I - 0 - II	4350 3010	4350 3110				
	4 пол.	Байпас I - 0 - II	4350 4010	4350 4110				

(1) Монтаж на DIN-рейку и монтажную панель для токов от 25 до 40 А и на монтажную панель для токов от 63 до 100 А.

(2) Поставляется со штангой и пластиной для фронтального внешнего управления.

COMO CS

Кулачковые реверсивные переключатели ручного управления
от 25 до 100 А

Прочие решения с корпусами

Общие характеристики



como-enc_019_a.eps

Доступно для типов переключения I-II и I-0-II

- Различные размеры корпуса, адаптированные к вашим потребностям.
- Максимальная безопасность во время работ по техническому обслуживанию благодаря тройному блокированию ручки в положении 0 (положение I для типа переключения I-II).
- IP 65 / NEMA 4, 4X : При установке в промышленной среде степень защиты IP 65 и NEMA 4, 4X обеспечивают защиту устройств от попадания пыли и водяных струй.
- Красно-желтая ручка управления.

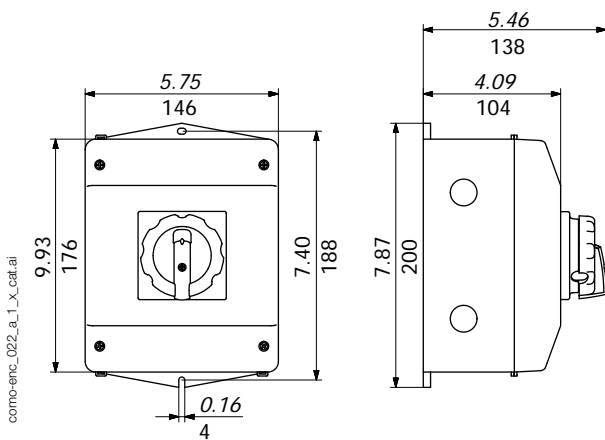
Коды изделий

Ток (А)	Кол-во полюсов	Тип переключения	Код изделия
25 А	3 пол.	I - II	4321 3C02
	4 пол.	I - II	4321 4C02
	3 пол.	I - 0 - II	4331 3C02
	4 пол.	I - 0 - II	4331 4C02
40 А	3 пол.	I - II	4321 3C04
	4 пол.	I - II	4321 4C04
	3 пол.	I - 0 - II	4331 3C04
	4 пол.	I - 0 - II	4331 4C04
63 А	3 пол.	I - II	4321 3C06
	4 пол.	I - II	4321 4C06
	3 пол.	I - 0 - II	4331 3C06
	4 пол.	I - 0 - II	4331 4C06
100 А*	3 пол.	I - II	4321 3C10
	4 пол.	I - II	4321 4C10
	3 пол.	I - 0 - II	4331 3C10
	4 пол.	I - 0 - II	4331 4C10

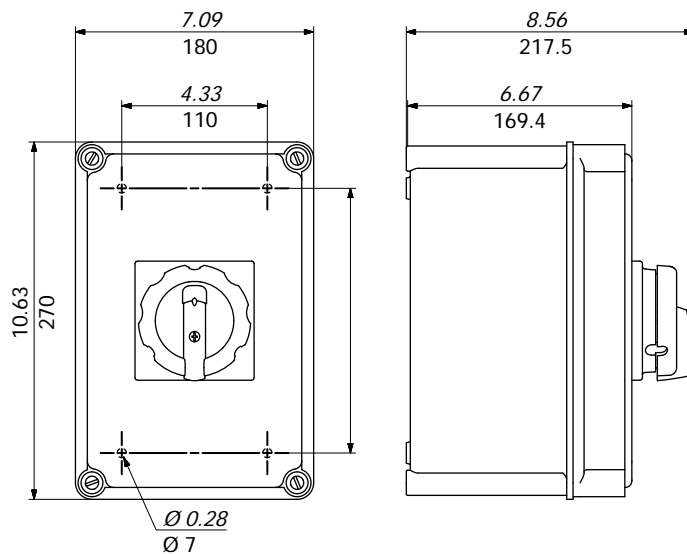
* Для температуры окружающей среды 35 °C

Размеры (дюймы/мм)

от 25 до 40 А



от 63 до 100 А



como-enc_022_a_1_x_catal

como-enc_023_a_1_x_catal

Характеристики в соответствии с IEC 60947-3

от 25 до 100 А

Условный тепловой ток в открытом исполнении I_{th} при 40 °C (А)	25 А	40 А	63 А	100 А
Условный тепловой ток в открытом исполнении I_{th} при 50 °C (А)	25	34	63	100
Условный тепловой ток в открытом исполнении I_{th} при 60 °C (А)	19	24	53	90
Номинальное напряжение изоляции U_i (В)	690	690	690	690
Номинальное импульсное выдерживаемое напряжение $U_{имп.}$ (кВ)	4	6	6	6
Номинальные рабочие токи I_e (А)				
Категория применения при 400 В АС				
АС-21А	25	40	63	100
АС-22А	20,5	40	63	100
АС-23А	15	29	63	63
АС-3	12	22		
Категория применения при 690 В АС				
АС-21А	25	40	/	/
АС-22А	20,5	40	/	/
АС-23А	8,5	17	/	/
АС-3	7	12,8	/	/
Рабочая мощность в АС-23 (кВт)⁽¹⁾				
При 400 В АС без предварительного размыкания	7,5	15	37	37
При 690 В АС без предварительного размыкания	4,8	15	/	/
Стойкость к току короткого замыкания с предохранителями gG DIN				
Ожидаемый ток короткого замыкания (кА, среднеквадратичное значение)	7	10	5	5
Номинальный ток предохранителя (А)	25	40	63	100
Номинальное рабочее напряжение (Va.c)	690	690	415	415
Соединение				
Минимальное сечение медного кабеля (мм ²)	0,5	1	1,5	4
Максимальное сечение медного кабеля (мм ²)	4	10	16	35
Момент затяжки мин. - макс. (Нм)	0,8-1,2	1,2-1,5	2,5	1,5
Механические характеристики				
Срок службы (число рабочих циклов)	100 000	100 000	100 000	100 000
Вес 3-пол. устройства (г)	109	184	440	440
Вес 4-пол. устройства (г)	130	221	535	535

⁽¹⁾ Мощность приведена только для информации, текущие значения варьируются в зависимости от производителя.

Характеристики в соответствии с UL 60947-4-1

от 25 до 100 А

Ток общего применения (А)	25 А	40 А	63 А	100 А
Файл сертификации UL		88EJ		5LM6
Расчетная мощность короткого замыкания при 600 В пер. тока (кА)	10	5	/	/
Тип использования		RK5		/
Макс. номинал предохранителя (А)		150		/
Макс. номинальная мощность в л.с. (л.с.)				
120 В АС / 1 фаза	-	2	/	/
120 В АС / 3 фазы	-	5	/	/
240 В АС / 1 фаза	-	3	/	/
240 В АС / 3 фазы	-	10	/	/
480 В АС / 3 фазы	-	20	/	/
600 В АС / 3 фазы	5,2	20	/	/
Клеммы				
Сплошной провод (AWG)	#14-#12	#14-#8	#14-#4	#10-#2
Расстояние зачистки проводов (дюймов/мм)	0,31/8	0,39/10	0,51/13	0,51/13
Механические характеристики				
Срок службы (число рабочих циклов)	100000	100000	100000	100000
Момент затяжки (фунтов на дюйм/Нм)	8,8/1	13,3/1,5	22,1/2,5	13,3/1,5
Вес 3-пол. устройства (фунтов)	0,24	0,4	1	1
Вес 4-пол. устройства (фунтов)	0,28	0,49	1,18	1,18

COMO CS

Кулачковые реверсивные переключатели ручного управления
от 25 до 100 А

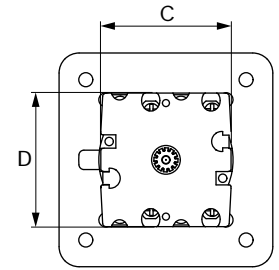
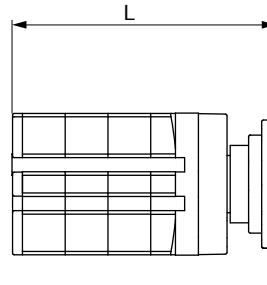
Размеры (дюймы/мм)

от 25 до 100 А

Монтаж на дверь - крепление с помощью ручки прямого управления

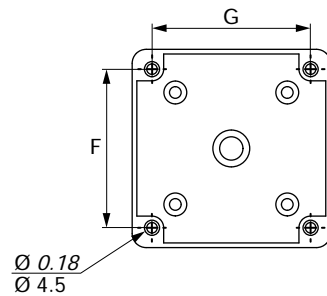
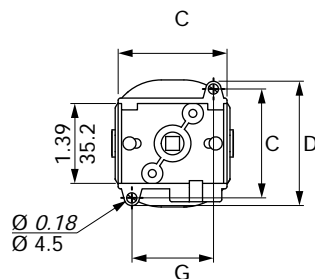
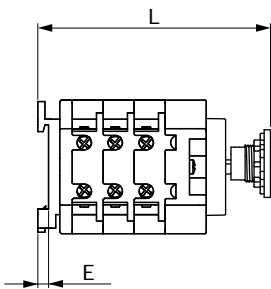
Ширина двери		
Ед. изм.	Мин.	Макс.
дюймов	0,04	1
мм	0,16	4

Ток (А)	Ед. изм.	I-II / I-0-II		L Байпас I-0-II		C	D
		3 пол.	4 пол.	3 пол.	4 пол.		
25	дюймов	3,19	3,66	4,13	4,61	1,54	1,57
	мм	81	93	105	117	39	40
40	дюймов	3,31	4,82	4,33	4,84	2,11	2,2
	мм	84	97	110	123	53,6	56
63 - 100	дюймов	4,45	5,28	6,1	6,93	2,91	2,8
	мм	113	134	155	176	74	71



como_261_a_1_x_cat.ai

Установка на монтажной панели / DIN-рейке - фиксация ручки прямого управления сзади

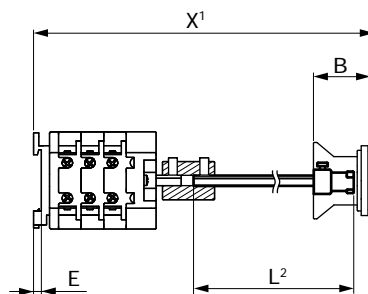


como_262_a_1_x_cat.ai

Ток (А)	Ед. изм.	I-II / I-0-II		W Байпас I-0-II		E	C	D	F	G
		3 пол.	4 пол.	3 пол.	4 пол.					
25	дюймов	3,20	3,68	4,15	4,57	0,18	1,89	2,2	1,65	1,42
	мм	81,4	93,4	105,4	116,1	4,5	48	56	47	36
40	дюймов	3,73	4,28	4,28	5,08	0,18	1,89	2,2	1,65	1,42
	мм	94,7	107,7	120,7	129	4,5	48	56	47	36
63 ... 100	дюймов	5,10	5,97	6,83	7,54	-	2,99	2,99	2,68	2,68
	мм	129,5	151,5	173,5	191,5	-	76	76	68	68

Установка на монтажной панели / DIN-рейке - фиксация выносной ручки сзади

Ток (А)	Ед. изм.	X-L ⁽³⁾		C		D	
		I-II / I-0-II	Байпас I-0-II	3 пол.	4 пол.		
25	дюймов	3,19	3,66	4,13	4,61	1,54	1,57
	мм	81	93	105	117	39	40
40	дюймов	3,31	4,82	4,33	4,84	2,11	2,2
	мм	84	97	110	123	53,6	56
63...100	дюймов	4,45	5,28	6,1	6,93	2,91	2,8
	мм	113	134	155	176	74	71



como_263_a_1_x_cat.ai

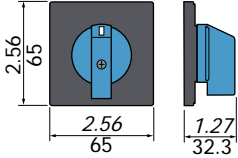
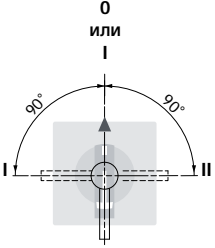
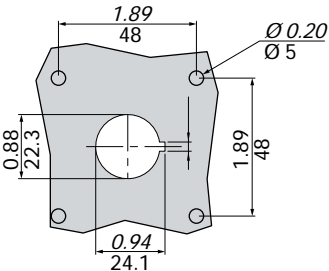
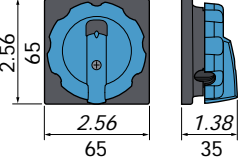

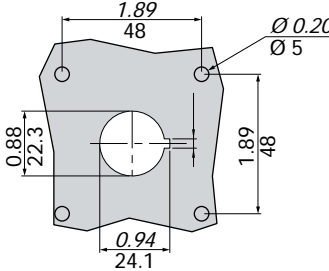
(1) X - расстояние между внутренней частью двери и крепежной пластиной

(2) L - общая длина штанги (не более 200 мм)

(3) Минимальное расстояние между внутренней частью двери и крепежной пластиной

Размеры для выносных ручек

от 25 до 100 А

Тип рукоятки	Прямое фронтальное управление Направление поворота	Высверливание двери
Тип K1 поп padlockable 	0 или I 	
Тип рукоятки K1 type padlockable 	0 или I 	

poign_075_a_1_ru_cat.ai

poign_076_a_1_ru_cat.ai

Архангельск (8182)63-90-72
 Астана (7172)727-132
 Астрахань (8512)99-46-04
 Барнаул (3852)73-04-60
 Белгород (4722)40-23-64
 Брянск (4832)59-03-52
 Владивосток (423)249-28-31
 Волгоград (844)278-03-48
 Вологда (8172)26-41-59
 Воронеж (473)204-51-73
 Екатеринбург (343)384-55-89
 Иваново (4932)77-34-06

Ижевск (3412)26-03-58
 Иркутск (395)279-98-46
 Казань (843)206-01-48
 Калининград (4012)72-03-81
 Калуга (4842)92-23-67
 Кемерово (3842)65-04-62
 Киров (8332)68-02-04
 Краснодар (861)203-40-90
 Красноярск (391)204-63-61
 Курск (4712)77-13-04
 Липецк (4742)52-20-81

Магнитогорск (3519)55-03-13
 Москва (495)268-04-70
 Мурманск (8152)59-64-93
 Набережные Челны (8552)20-53-41
 Нижний Новгород (831)429-08-12
 Новокузнецк (3843)20-46-81
 Новосибирск (383)227-86-73
 Омск (3812)21-46-40
 Орел (4862)44-53-42
 Оренбург (3532)37-68-04
 Пенза (8412)22-31-16

Пермь (342)205-81-47
 Ростов-на-Дону (863)308-18-15
 Рязань (4912)46-61-64
 Самара (846)206-03-16
 Санкт-Петербург (812)309-46-40
 Саратов (845)249-38-78
 Севастополь (8692)22-31-93
 Симферополь (3652)67-13-56
 Смоленск (4812)29-41-54
 Сочи (862)225-72-31
 Ставрополь (8652)20-65-13

Сургут (3462)77-98-35
 Тверь (4822)63-31-35
 Томск (3822)98-41-53
 Тула (4872)74-02-29
 Тюмень (3452)66-21-18
 Ульяновск (8422)24-23-59
 Уфа (347)229-48-12
 Хабаровск (4212)92-98-04
 Челябинск (351)202-03-61
 Череповец (8202)49-02-64
 Ярославль (4852)69-52-93

Киргизия (996)312-96-26-47

Россия (495)268-04-70

Казахстан (772)734-952-31

 Адрес сайта: <https://socomec.nt-rt.ru/> || эл. почта: sch@nt-rt.ru