



# RM CC

## Модульные держатели предохранителей

для промышленных предохранителей класса CC

Защита  
предохранителями



RM CC  
30 A

RM CC со  
светодиодом  
30 A

### Решение для

- > Распределительные щиты
- > Цепи электродвигателей и управления
- > Защита трансформаторов
- > Защита измерительных устройств и многофункциональных счетчиков

### Преимущества

- > Повышенная безопасность
- > Высокая отключающая способность
- > Специальный формат и аксессуары
- > Держатель этикетки

### Соответствие стандартам

- > UL 4248-4



### Функция

**RM CC** – это модульные держатели предохранителей, устанавливаемые на DIN-рейке, для предохранителей UL класса CC. Они поставляются со светодиодной индикацией и без нее в вариантах исполнения с 1, 2 и 3 полюсами. Держатели предохранителей RM CC имеют степень защиты IP20 от прикосновения и обеспечивают безопасное отключение и разъединение электрических цепей до 600 В / 30 А.

### Преимущества

#### Повышенная безопасность

- Многополюсное и одновременное отключение.
- Высокая диэлектрическая прочность. Степень защиты IP2X.

#### Высокая отключающая способность

Защита от перегрузок и коротких замыканий благодаря предохранителям с высокой отключающей способностью (200 кА ср. квадр.).

#### Специальный формат и аксессуары

- Модульный вырез 45 мм.
- С устройством для запираания.

#### Держатель этикетки

- Держатели предохранителей RM CC оснащены держателем этикетки для удобной идентификации цепи.

Архангельск (8182)63-90-72  
Астана (7172)727-132  
Астрахань (8512)99-46-04  
Барнаул (3852)73-04-60  
Белгород (4722)40-23-64  
Брянск (4832)59-03-52  
Владивосток (423)249-28-31  
Волгоград (844)278-03-48  
Вологда (8172)26-41-59  
Воронеж (473)204-51-73  
Екатеринбург (343)384-55-89  
Иваново (4932)77-34-06

Ижевск (3412)26-03-58  
Иркутск (395)279-98-46  
Казань (843)206-01-48  
Калининград (4012)72-03-81  
Калуга (4842)92-23-67  
Кемерово (3842)65-04-62  
Киров (8332)68-02-04  
Краснодар (861)203-40-90  
Красноярск (391)204-63-61  
Курск (4712)77-13-04  
Липецк (4742)52-20-81

Киргизия (996)312-96-26-47

Магнитогорск (3519)55-03-13  
Москва (495)268-04-70  
Мурманск (8152)59-64-93  
Набережные Челны (8552)20-53-41  
Нижний Новгород (831)429-08-12  
Новокузнецк (3843)20-46-81  
Новосибирск (383)227-86-73  
Омск (3812)21-46-40  
Орел (4862)44-53-42  
Оренбург (3532)37-68-04  
Пенза (8412)22-31-16

Россия (495)268-04-70

Пермь (342)205-81-47  
Ростов-на-Дону (863)308-18-15  
Рязань (4912)46-61-64  
Самара (846)206-03-16  
Санкт-Петербург (812)309-46-40  
Саратов (845)249-38-78  
Севастополь (8692)22-31-93  
Симферополь (3652)67-13-56  
Смоленск (4812)29-41-54  
Сочи (862)225-72-31  
Ставрополь (8652)20-65-13

Казахстан (772)734-952-31

Сургут (3462)77-98-35  
Тверь (4822)63-31-35  
Томск (3822)98-41-53  
Тула (4872)74-02-29  
Тюмень (3452)66-21-18  
Ульяновск (8422)24-23-59  
Уфа (347)229-48-12  
Хабаровск (4212)92-98-04  
Челябинск (351)202-03-61  
Череповец (8202)49-02-64  
Ярославль (4852)69-52-93

Адрес сайта: <https://socomec.nt-rt.ru/> || эл. почта: [sch@nt-rt.ru](mailto:sch@nt-rt.ru)

## Коды изделий

### RM CC

Базовое устройство Размер предохранителя Кол-во полюсов	30 А Класс CC		30 А со светодиодом Класс CC	
	Заказывать в количестве, кратном	Код изделия	Заказывать в количестве, кратном	Код изделия
1 пол.	12	5705 0001	12	5705 0011
2 пол.	6	5705 0002	6	5705 0012
3 пол.	4	5705 0003	4	5705 0013

## Аксессуары\*

### Система блокировки клавиш

#### Использование

Запирание ручки на висячий замок (замок не поставляется).

Ток (А)	Количество (единиц)	Код изделия
30	5	5701 9040

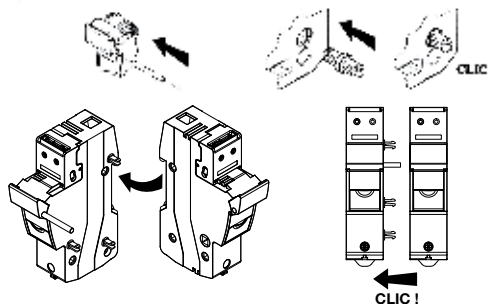


### Система соединений

Ток (А)	Количество (единиц)	Код изделия
30	12	5704 0003 <sup>(1)</sup>

<sup>(1)</sup> Одно соединение для крепления двух держателей RM/CC.

Также продается в упаковках, содержащих отдельные компоненты (по 100 шт. в упаковке) для монтажа в большом количестве. Обратитесь к нам.



rm\_030\_a\_1\_x\_cat

### Комплект усиленной изоляции

Ток (А)	Код изделия
30	5701 9010 <sup>(1)</sup>

<sup>(1)</sup> 1 код изделия = 1 набор из 10 изоляционных комплектов



\* Не UL.

## Характеристики

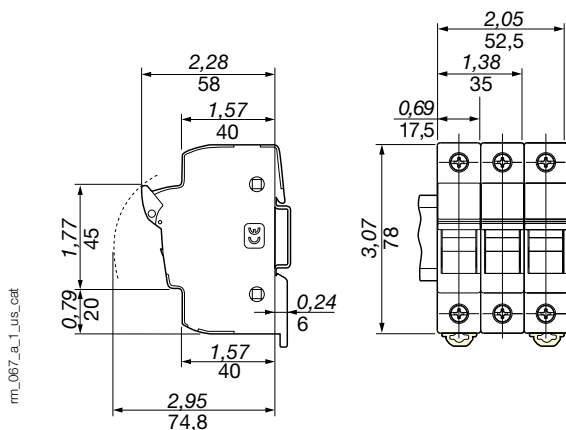
### Характеристики в соответствии с UL 4248-4

<b>Номинальный рабочий ток (A)</b>		<b>30 A</b>
Размер предохранителя		класс CC
Номинальное рабочее напряжение (В)		600
Диэлектрическая прочность (В)		2200
Рабочее напряжение светодиода <sup>(1)</sup>		120 ... 600 В пер. тока
Номинальная мощность рассеяния (Вт/пол.)		3
Степень защиты		IP20
<b>Ток, выдерживаемый при коротком замыкании с использованием предохранителя класса CC</b>		
Ожидаемый ток короткого замыкания (кА, среднеквадратичное значение)		200
<b>Коэффициент снижения расчетного тока для N полюсов в одном ряду</b>		
N = 1 ... 3		1
N = 4 ... 6		0,8
N = 7 ... 9		0,7
N ≥ 10		0,6
<b>Соединение</b>		
Тип проводки (медная одножильная/многожильная)		60 / 75°C
1-проводной	Минимальное сечение медного кабеля, одножильный/многожильный	0,75 мм <sup>2</sup> / 18 AWG
	Максимальное сечение медного кабеля, одножильный/многожильный	16 мм <sup>2</sup> / 8 AWG
2-проводное исполнение	Минимальное сечение медного кабеля, одножильный/многожильный	0,75 мм <sup>2</sup> / 18 AWG
	Максимальное сечение медного кабеля, одножильный	10 мм <sup>2</sup> / 8 AWG
	Максимальное сечение медного кабеля, многожильный	6 мм <sup>2</sup> / 10 AWG
Оголенная часть провода (мм/дюймов)		10 / 0,39
Максимальный момент затяжки		2,5 Нм / 22 фунто-дюйма
Крепление		DIN-рейка 35 мм DIN 46277/1-3 (EN50022)
<b>Механические характеристики</b>		
Вес 1 пол. (кг/фунтов)		0,057/0,126
Вес 2 пол. (кг/фунтов)		0,114/0,251
Вес 3 пол. (кг/фунтов)		0,170/0,375

(1) Для держателей предохранителей со светодиодным индикатором.

Габаритные размеры (дюймов/мм)

30 А



Архангельск (8182)63-90-72  
Астана (7172)727-132  
Астрахань (8512)99-46-04  
Барнаул (3852)73-04-60  
Белгород (4722)40-23-64  
Брянск (4832)59-03-52  
Владивосток (423)249-28-31  
Волгоград (844)278-03-48  
Вологда (8172)26-41-59  
Воронеж (473)204-51-73  
Екатеринбург (343)384-55-89  
Иваново (4932)77-34-06

Ижевск (3412)26-03-58  
Иркутск (395)279-98-46  
Казань (843)206-01-48  
Калининград (4012)72-03-81  
Калуга (4842)92-23-67  
Кемерово (3842)65-04-62  
Киров (8332)68-02-04  
Краснодар (861)203-40-90  
Красноярск (391)204-63-61  
Курск (4712)77-13-04  
Липецк (4742)52-20-81

Киргизия (996)312-96-26-47

Магнитогорск (3519)55-03-13  
Москва (495)268-04-70  
Мурманск (8152)59-64-93  
Набережные Челны (8552)20-53-41  
Нижегород (831)429-08-12  
Новокузнецк (3843)20-46-81  
Новосибирск (383)227-86-73  
Омск (3812)21-46-40  
Орел (4862)44-53-42  
Оренбург (3532)37-68-04  
Пенза (8412)22-31-16

Россия (495)268-04-70

Пермь (342)205-81-47  
Ростов-на-Дону (863)308-18-15  
Рязань (4912)46-61-64  
Самара (846)206-03-16  
Санкт-Петербург (812)309-46-40  
Саратов (845)249-38-78  
Севастополь (8692)22-31-93  
Симферополь (3652)67-13-56  
Смоленск (4812)29-41-54  
Сочи (862)225-72-31  
Ставрополь (8652)20-65-13

Казахстан (772)734-952-31

Сургут (3462)77-98-35  
Тверь (4822)63-31-35  
Томск (3822)98-41-53  
Тула (4872)74-02-29  
Тюмень (3452)66-21-18  
Ульяновск (8422)24-23-59  
Уфа (347)229-48-12  
Хабаровск (4212)92-98-04  
Челябинск (351)202-03-61  
Череповец (8202)49-02-64  
Ярославль (4852)69-52-93

Адрес сайта: <https://socomec.nt-rt.ru/> || эл. почта: [sch@nt-rt.ru](mailto:sch@nt-rt.ru)