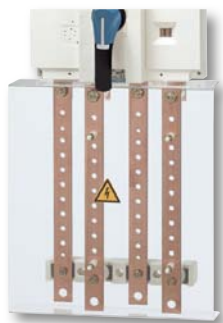


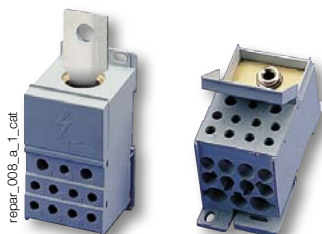


Распределительные блоки

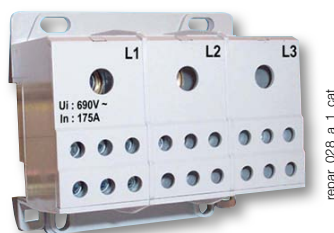
Распределение



Распределительные блоки для коммутационных устройств SOCOMEC



Однополюсные распределительные блоки



Многополюсные распределительные блоки

Решение для

- энергораспределение



Соответствие стандартам

- IEC 60439-1
- EN 60439-1
- NF C 20455



Функции

Распределительные блоки SOCOMEC позволяют осуществлять легкое подсоединение проводников.

Они устанавливаются внизу выключателя нагрузки, реверсивного рубильника или устройств с предохранителями.

Характеристики

Общие характеристики

- Напряжение изоляции:
 - клеммный распределительный блок: 500 В;
 - модульный, рядный распределительный блок: 690 В;
 - клеммный распределительный блок: 1000 В;
- Импульсное напряжение:
 - клеммный распределительный блок: 6 кВ;
 - модульный, рядный распределительный блок: 6 кВ;
 - клеммный распределительный блок: 8 кВ;
- Самозатухающий пластик: 960 °С.

Ассортимент

- 7 номинальных значений тока от 80 до 360 А в исполнении 1/2/3 и 4-пол.
- 2 способа подсоединения:
 - прямой или с гильзой;
 - кабельный наконечник;

Архангельск (8182)63-90-72
 Астана (7172)727-132
 Астрахань (8512)99-46-04
 Барнаул (3852)73-04-60
 Белгород (4722)40-23-64
 Брянск (4832)59-03-52
 Владивосток (423)249-28-31
 Волгоград (844)278-03-48
 Вологда (8172)26-41-59
 Воронеж (473)204-51-73
 Екатеринбург (343)384-55-89
 Иваново (4932)77-34-06

Ижевск (3412)26-03-58
 Иркутск (395)279-98-46
 Казань (843)206-01-48
 Калининград (4012)72-03-81
 Калуга (4842)92-23-67
 Кемерово (3842)65-04-62
 Киров (8332)68-02-04
 Краснодар (861)203-40-90
 Красноярск (391)204-63-61
 Курск (4712)77-13-04
 Липецк (4742)52-20-81

Киргизия (996)312-96-26-47

Магнитогорск (3519)55-03-13
 Москва (495)268-04-70
 Мурманск (8152)59-64-93
 Набережные Челны (8552)20-53-41
 Новокузнецк (831)429-08-12
 Новокузнецк (3843)20-46-81
 Новосибирск (383)227-86-73
 Омск (3812)21-46-40
 Орел (4862)44-53-42
 Оренбург (3532)37-68-04
 Пенза (8412)22-31-16

Россия (495)268-04-70

Пермь (342)205-81-47
 Ростов-на-Дону (863)308-18-15
 Рязань (4912)46-61-64
 Самара (846)206-03-16
 Санкт-Петербург (812)309-46-40
 Саратов (845)249-38-78
 Севастополь (8692)22-31-93
 Симферополь (3652)67-13-56
 Смоленск (4812)29-41-54
 Сочи (862)225-72-31
 Ставрополь (8652)20-65-13

Казахстан (772)734-952-31

Сургут (3462)77-98-35
 Тверь (4822)63-31-35
 Томск (3822)98-41-53
 Тула (4872)74-02-29
 Тюмень (3452)66-21-18
 Ульяновск (8422)24-23-59
 Уфа (347)229-48-12
 Хабаровск (4212)92-98-04
 Челябинск (351)202-03-61
 Череповец (8202)49-02-64
 Ярославль (4852)69-52-93

Прямое или кабельное подсоединение

Мостовой многополюсный распределительный блок

Ссылки

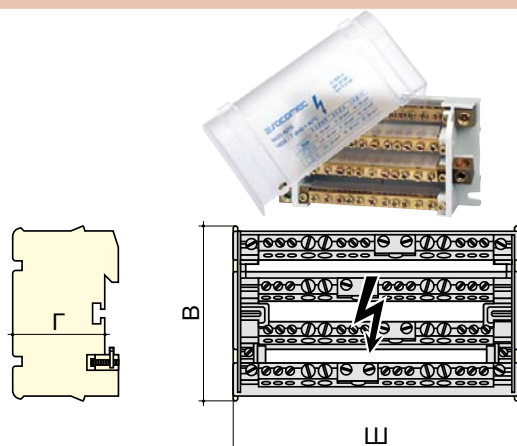
Номинальный ток (А)	Кол-во полюсов	Кол-во отводов на секцию (мм ²)	Размеры В x Ш x Г (мм)	Isc (кА, rms) ⁽¹⁾	Код заказа
125	3/4-пол.	2x25 + 7x10	85 x 88 x 48	3	5420 4108
125	3/4-пол.	2x25 + 2x16 + 9x10	85 x 129 x 48	4,2	5420 4112
160	3/4-пол.	1x35 + 3x25 + 8x16 ⁽²⁾	90 x 160,5 x 50	6,2	5420 4016

(1) Стойкость к короткому замыканию (rms) 1 секунда.

(2) Максимальное сечение гибкого кабеля.

Размеры

Номинальный ток (А)	В (мм)	Ш (мм)	Г (мм)
125	98	74,5	45
175	80	71,5	42,5



Распределительные блоки, которые монтируются на DIN-рейку.

repair_027_a_2_cat

repair_009_a_1_ru_cat

Моноблочный многополюсный распределительный блок

Ссылки

Номинальный ток (А)	Кол-во полюсов	Размеры В x Ш x Г (мм)	Код заказа
125	4-пол.	98 x 74,5 x 45	5410 4112
175	3-пол.	80 x 71,5 x 42,5	5410 3017



repair_009_a_1_cat

Однополюсные распределительные блоки

Ссылки

Номинальный ток (А)	Монтаж на устройство N (мм)	Isc (кА rms)	Код заказа
80	56,5	1,9	5410 1008
125	65	4,4	5410 1012
175	60,5	11	5410 1017
250	86	21	5410 1025
400	86	21	5410 1040

Описание аксессуаров

Описание аксессуаров	Код заказа
Подсоединение для 250 А ⁽¹⁾	5410 0025
Подсоединение для 400 А ⁽¹⁾	5410 0040

(1) Соединитель позволяет прямой монтаж на коммутационное устройство.

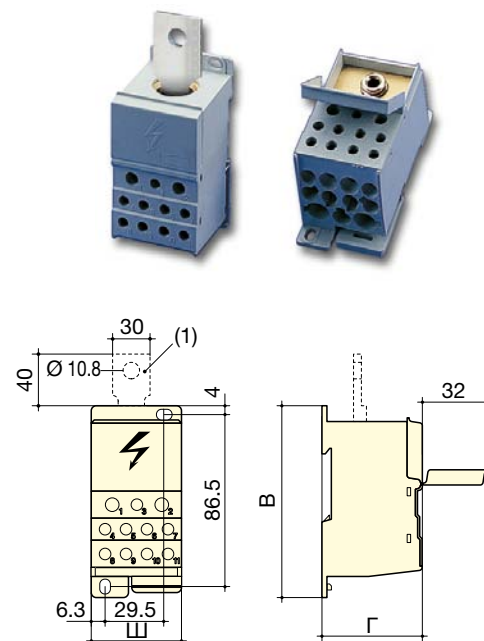
Размеры

Номинальный ток (А)	Размеры В x Ш x Г (мм)	Isc (кА, rms) ⁽¹⁾
80	66 x 27 x 47	1,9
125	74,5 x 27 x 46,5	4,4
175	71 x 45 x 43,5	11
250	96 x 45 x 50	21
400	96 x 45 x 50	21

(1) Стойкость к короткому замыканию (rms) 1 секунда.

Подсоединение

Номинальный ток (А)	Секция подвода питания (мм ²)	Кол-во фаз на секцию (мм ²)
80	< 16	4 x 6 + 2 x 16
125	< 35	от 6 x 2,5 до 16
175	16 ... 70	от 10 x 2,5 до 16
250	35 ... 120	2 x 25 + 5 x 16 + 4 x 10
400	95 ... 185	2 x 25 + 5 x 16 + 4 x 10
125	Фаза: 5 x 1 до 6 + 2 x 1,5 до 10 / Нейтраль: 6 x 1,5 до 10 + 4 x 1,5 до 6	
175	6 x 2,5 до 16	



Распределительные блоки IP20, которые монтируются на DIN-рейку.

repair_008_a_2_cat

repair_010_c_1_ru_cat

Шина заземления

Ссылки

Монтаж	Кол-во отводов на секцию (мм ²)	Материал	Ш (мм)	Следует заказывать кратно	Код заказа
2 x M4	10 x 16 + 2 x 35	латунь	120	10	5414 0120
2 x M6	41 x 16 + 2 x 35	латунь	470	10	5414 0470



barre_006_a_2_cat

Распределительные блоки

Распределение

Рядные распределительные блоки

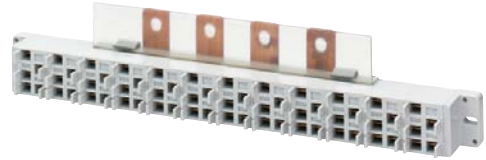
Рядные распределительные блоки соединителями IP20

Ссылки

Номинальный ток (А)	Длина	С проводами с коннекторами ⁽¹⁾	Isc (kA rms)	Код заказа
250 ⁽²⁾	1 ряд	да	10	5420 2426
250 ⁽²⁾	1 ряд	нет	10	5421 2426

(1) Поставляется с 6 мм² проводами с коннекторами, L = 120 мм, 12 черных соединителей, 12 синих соединителей.

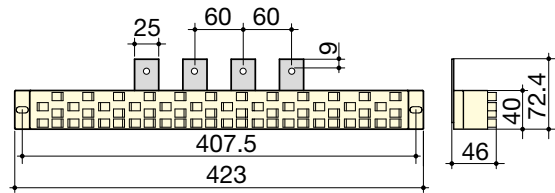
(2) Предпочтительно распределение по всему количеству клемм.



repair_0281_a_2_cat

Размеры

Провода и соединители					
Номинальный ток (А)	Тип	Длина (мм)	Цвет	Следует заказывать кратно	Код заказа
40	провод 6 мм ²	120	Синий	10	5421 1006
40	провод 6 мм ²	120	Черный	10	5421 1016
40	провод 6 мм ²	320	Синий	10	5421 1106
40	провод 6 мм ²	320	Черный	10	5421 1116
63	провод 10 мм ²	320	Синий	10	5421 1101
63	провод 10 мм ²	320	Черный	10	5421 1111
40	соединитель 1,5 - 2,5 мм ²			20	5421 0025
63	соединитель 4 - 6 мм ²			20	5421 0125



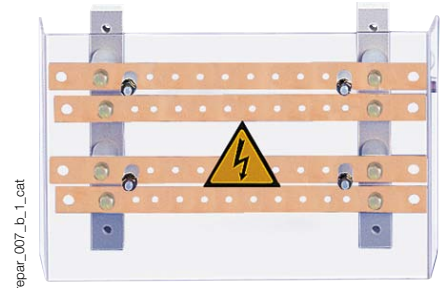
repair_0281_a_1_x_cat

Клеммные соединители

Многополюсные распределительные блоки

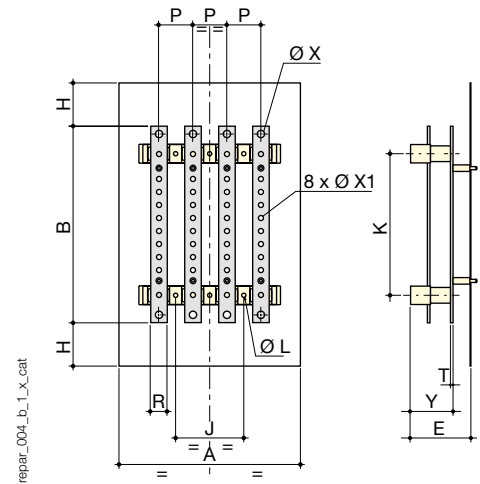
Ссылки

Номинальный ток (А)	Кол-во полюсов	Isc (kA rms)	Кол-во отводов на секцию (мм ²)	Код заказа
160	3-пол.	10	2 x 95 + 8 x 25	5412 3016
160	4-пол.	10	2 x 95 + 8 x 25	5412 4016
250	3-пол.	15	2 x 150 + 8 x 50	5412 3025
250	4-пол.	15	2 x 150 + 8 x 50	5412 4025
400	3-пол.	21	2 x 240 + 8 x 95	5412 3040
400	4-пол.	21	2 x 240 + 8 x 95	5412 4040
630	3-пол.	21	2 x 300 + 8 x 150	5412 3063
630	4-пол.	21	2 x 300 + 8 x 150	5412 4063



Размеры

Номинальный ток (А)	Кол-во полюсов	A	B	E	H	J	K	ØL	P	R	T	ØX	ØX1	Y
160	3-пол.	154	286	73	46,5	122	207	6,5	36	20	4	9	6	54
160	4-пол.	190	286	73	46,5	158	207	6,5	36	20	4	9	6	54
250	3-пол.	210	307	83	57,5	50	222	7	50	25	4	11	8	56
250	4-пол.	260	307	83	57,5	100	222	7	50	25	4	11	8	56
400	3-пол.	281	375	116	82,5	65	270	8	65	32	5	14,5	8,5	82
400	4-пол.	346	375	116	82,5	130	270	8	65	32	5	14,5	8,5	82
630	3-пол.	271	438	117	90,5	65	333	8	65	40	6	14,5	10,5	83
630	4-пол.	346	438	117	90,5	130	333	8	65	40	6	14,5	10,5	83

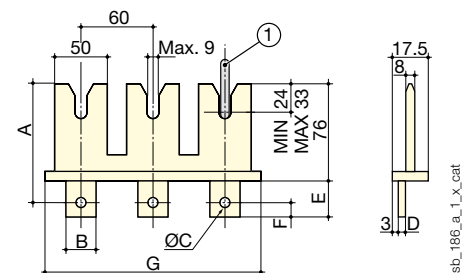


Распределительные блоки с защитной крышкой от прямого контакта.

Втычное устройство для шин от 5 до 6,3 мм

Ссылки

Номинальный ток (А)	Кол-во полюсов	Код заказа
125/160	3-пол.	3699 3P16
125/160	4-пол.	3699 3P16
250/400	3-пол.	3699 3P39
250/400	4-пол.	3699 6P39
630/800	3-пол.	3699 3P80
630/800	4-пол.	3699 6P80



1. Шина толщиной от 5 до 6,3 мм.

Номинальный ток (А)	Кол-во полюсов	A	B	C	D	E	F	G
125/160	3-пол.	99	20	M8	3	23	10	186
125/160	4-пол.	99	20	M8	3	23	10	248
250/400	3-пол.	101,5	25	M10	4	28	12,5	186
250/400	4-пол.	101,5	25	M10	4	28	12,5	248
630/800	3-пол.	101,5	25	M10	4	28	12,5	186
630/800	4-пол.	101,5	25	M10	4	28	12,5	248

Распределительные блоки

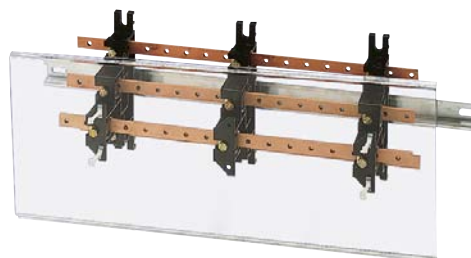
Распределение

Клеммные соединители (продолжение)

Ступенчатые многополюсные распределительные блоки

Ссылки

Номинальный ток (А)	Ш (мм)	Кол-во полюсов	Isc (kA rms)	Кол-во держателей	Распределительный блок	Защитная крышка
					Код заказа	Код заказа
160	270	4-пол.	25	2	5028 0421	5028 0411
160	420	4-пол.	17	2	5028 0451	5028 0412
160	620	4-пол.	20	3	5028 0471	5028 0413
250	270	4-пол.	30	2	5028 0423	5028 0411
250	420	4-пол.	22	2	5028 0453	5028 0412
250	620	4-пол.	18	3	5028 0473	5028 0413
400	270	4-пол.	24	2	5028 0425	5028 0411
400	420	4-пол.	21	2	5028 0455	5028 0412
400	620	4-пол.	13	3	5028 0475	5028 0413

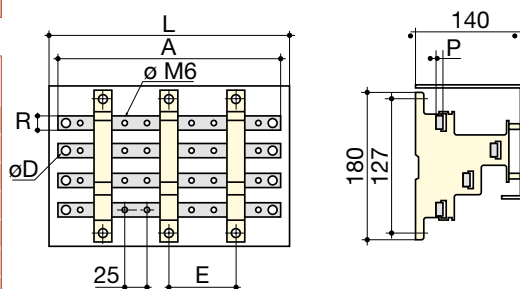


repair_012_b_1_cat

Размеры

Тип	Кол-во в упаковке	Код заказа
Прокладка для защитной крышки	1	5028 0415

Номинальный ток (А)	Количество мест отвода	A	Ø D	E	L	P	R
160	9	250	8	150	270	5	15
160	15	400	8	300	420	5	15
160	21	600	8	250	620	5	15
250	9	250	10	150	270	5	20
250	15	400	10	300	420	5	20
250	21	600	10	250	620	5	20
400	8	225	12	150	270	5	32
400	14	375	12	300	420	5	32
400	20	620	12	250	620	5	32



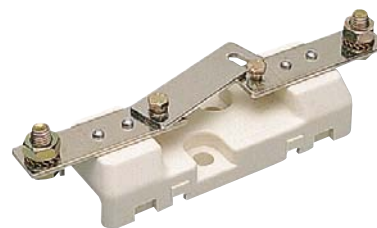
repair_040_a_1_x_cat

Ступенчатые распределительные блоки с резьбовыми отверстиями. Можно монтировать на DIN-рейку. Собрано на заводе, поставляется без защитной крышки

Разрывная нейтраль

Ссылки

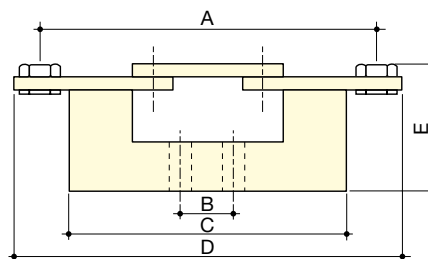
Номинальный ток (А)	Тип подсоединения	Код заказа
160	Клеммное подсоединение	NB16 0000
250	Клеммное подсоединение	NB16 0000
400	Клеммное подсоединение	NB40 0000
630	Клеммное подсоединение	NB63 0000



repair_060_a_2_cat

Размеры

Номинальный ток (А)	A	B	C	D	E	Макс. ширина (мм)
160	100	25	85	117	45	32
250	150	25	120	173	45	32
400	176	25	150	200	65	55
630	210	25	160	240	65	75



shunt_012_a_1_x_cat

Архангельск (8182)63-90-72
 Астана (7172)727-132
 Астрахань (8512)99-46-04
 Барнаул (3852)73-04-60
 Белгород (4722)40-23-64
 Брянск (4832)59-03-52
 Владивосток (423)249-28-31
 Волгоград (844)278-03-48
 Вологда (8172)26-41-59
 Воронеж (473)204-51-73
 Екатеринбург (343)384-55-89
 Иваново (4932)77-34-06

Ижевск (3412)26-03-58
 Иркутск (395)279-98-46
 Казань (843)206-01-48
 Калининград (4012)72-03-81
 Калуга (4842)92-23-67
 Кемерово (3842)65-04-62
 Киров (8332)68-02-04
 Краснодар (861)203-40-90
 Красноярск (391)204-63-61
 Курск (4712)77-13-04
 Липецк (4742)52-20-81

Магнитогорск (3519)55-03-13
 Москва (495)268-04-70
 Мурманск (8152)59-64-93
 Набережные Челны (8552)20-53-41
 Нижний Новгород (831)429-08-12
 Новокузнецк (3843)20-46-81
 Новосибирск (383)227-86-73
 Омск (3812)21-46-40
 Орел (4862)44-53-42
 Оренбург (3532)37-68-04
 Пенза (8412)22-31-16

Пермь (342)205-81-47
 Ростов-на-Дону (863)308-18-15
 Рязань (4912)46-61-64
 Самара (846)206-03-16
 Санкт-Петербург (812)309-46-40
 Саратов (845)249-38-78
 Севастополь (8692)22-31-93
 Симферополь (3652)67-13-56
 Смоленск (4812)29-41-54
 Сочи (862)225-72-31
 Ставрополь (8652)20-65-13

Сургут (3462)77-98-35
 Тверь (4822)63-31-35
 Томск (3822)98-41-53
 Тула (4872)74-02-29
 Тюмень (3452)66-21-18
 Ульяновск (8422)24-23-59
 Уфа (347)229-48-12
 Хабаровск (4212)92-98-04
 Челябинск (351)202-03-61
 Череповец (8202)49-02-64
 Ярославль (4852)69-52-93

Киргизия (996)312-96-26-47

Россия (495)268-04-70

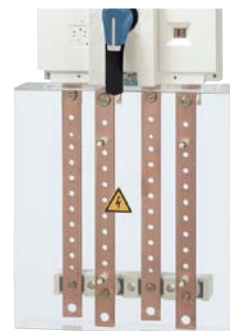
Казахстан (772)734-952-31

Адрес сайта: <https://socomec.nt-rt.ru/> || эл. почта: sch@nt-rt.ru

Многополюсные распределительные блоки SIRCO

Ссылки

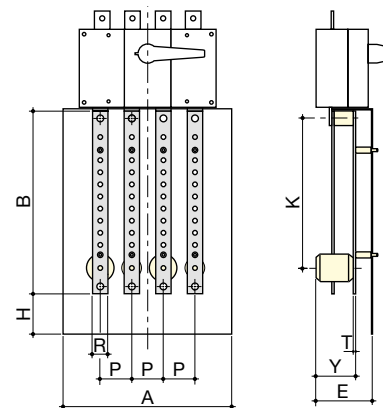
Номинальный ток (А)	Кол-во полюсов	Isc (kA rms)	Кол-во отводов на секцию (мм ²)	Код заказа
160	3-пол.	10	1 x 95 + 8 x 25	5411 3016
160	4-пол.	10	1 x 95 + 8 x 25	5411 4016
250	3-пол.	15	1 x 150 + 8 x 50	5411 3025
250	4-пол.	15	1 x 150 + 8 x 50	5411 4025
400	3-пол.	21	1 x 240 + 8 x 95	5411 3040
400	4-пол.	21	1 x 240 + 8 x 95	5411 4040
630	3-пол.	21	1 x 300 + 8 x 150	5411 3063
630	4-пол.	21	1 x 300 + 8 x 150	5411 4063



repair_020_b_1_cat

Размеры

Номинальный ток (А)	Кол-во полюсов	A	B	E	H	K	P	R	T	Y
160	3-пол.	154	286	73	46,5	261,5	36	20	4	54
160	4-пол.	190	286	73	46,5	261,4	36	20	4	54
250	3-пол.	210	307	83	57,5	279	50	25	4	56
250	4-пол.	260	307	83	57,5	279	50	25	4	56
400	3-пол.	281	375	116	82,5	340	65	32	5	82
400	4-пол.	346	375	116	82,5	340	65	32	5	82
630	3-пол.	271	438	117	90,5	410,5	65	40	6	83
630	4-пол.	346	438	117	90,5	410,5	65	40	6	83



repair_003_c_1_x_cat

Клемные распределительные блоки с фронтальной защитой от прямого контакта (коммутационное устройство не поставляется).

Многополюсные распределительные блоки для FUSERBLOC и SIRCO VM2

Ссылки

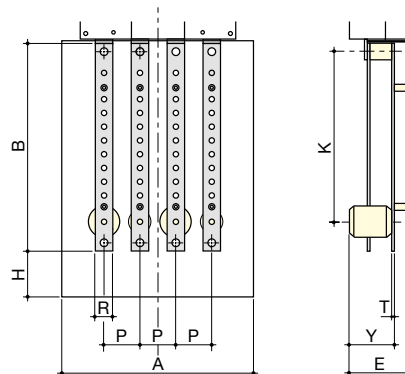
Номинальный ток (А)	Размер предохранителя	Кол-во полюсов	Устройство	Кол-во отводов на секцию (мм ²)	Код заказа
100/125/160	22x58/00	3-пол.	FUSERBLOC	10x16 + 2x35 + 3xM6	5413 3016
100/125/160	22x58/00	4-пол.	FUSERBLOC	10x16 + 2x35 + 3xM6	5413 4016
160	0	3-пол.	FUSERBLOC	10x16 + 2x35 + 3xM6	5413 3017
160	0	4-пол.	FUSERBLOC	10x16 + 2x35 + 3xM6	5413 4017
250	1	3-пол.	FUSERBLOC	11 x M8	5413 3025
250	1	4-пол.	FUSERBLOC	11 x M8	5413 4025
400	2	3-пол.	FUSERBLOC	11 x M8	5413 3040
400	2	4-пол.	FUSERBLOC	11 x M8	5413 4040
160/200		3-пол.	SIRCO VM2	10x16 + 2x35 + 3xM6	5413 3020
160/200		4-пол.	SIRCO VM2	10x16 + 2x35 + 3xM6	5413 4020



repair_015_a_2_cat

Размеры

Номинальный ток (А)	Кол-во полюсов	Устройство	A	B	E	H	K	P	R	T	Y
100/125/160	3-пол.	FUSERBLOC	110	260	61	20	233	36	20	4	39
100/125/160	4-пол.	FUSERBLOC	145	260	61	20	233	36	20	4	39
160	3-пол.	FUSERBLOC	150	260	61	20	233	50	20	4	39
160	4-пол.	FUSERBLOC	200	260	61	20	233	50	20	4	39
250	3-пол.	FUSERBLOC	185	340	67	15	300	60	32	5	45
250	4-пол.	FUSERBLOC	245	340	67	15	300	60	32	5	45
400	3-пол.	FUSERBLOC	210	340	67	15	300	66	32	5	45
400	4-пол.	FUSERBLOC	275	340	67	15	300	66	32	5	45
160/200	3-пол.	SIRCO VM2	142	260	61	20	233	27,5	20	4	39
160/200	4-пол.	SIRCO VM2	142	260	61	20	233	27,5	20	4	39



repair_041_a_1_x_cat